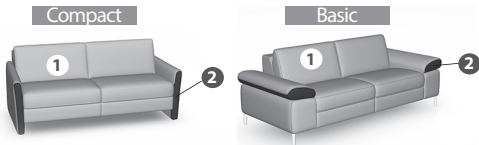


+ MOCNE STRONY	i DOBRE WIEDZIEĆ	📄 ZAMÓWIENIE
<p>STANDARD:</p> <ul style="list-style-type: none"> Wybór szerokości w zakresie co 10cm. Na życzenie dostępne są większe rozmiary sof lub narożników (wybór szerokości co 10cm), niż tylko te, które są zaprezentowane. Model dostępny w wersji dwukolorowej. Do wyboru 3 rodzaje komfortu pianek: Bultex (43Kg/m³), Viscotex (rdzeń z pianki Bioflex 55kg/m³ z warstwą Viscotex 55kg/m³) lub Boxspring (2 warstwy wbudowanych sprężyn + pianka Bioflex 55kg/m³). Możliwe dwa podłokietniki: C = Kampaktowy lub B = Bazowy. Możliwe trzy wysokości siedzisk: S / M / L. Możliwość podziału na węższe siedziska (+200BB200+) lub szersze (200BB200). Więcej informacji w aplikacji iROM. Równy podział siedzisk. Możliwa nić kontrastowa (bez dodatkowej opłaty) <p>OPCJE:</p> <ul style="list-style-type: none"> Elegant (oparcie z ruchomym zagłówkiem), wybierane na siedzisko. Jako standard oparcie bez zagłówka. Zen (uruchamianie elektryczne zagłówka oparcia, dostępne jedynie z opcją Elegant). Relax: (rozkładany mechanizm) rozłożenie siedziska nie wymaga odsunięcia od ściany. Maxrelax: (mechanizm wyposażony w dwa silniki) rozłożenie siedziska nie wymaga odsunięcia od ściany. Glider (wydłużenie powierzchni siedziskowej o 20 cm, mechanizm manualny). Vario (elektryczna funkcja wydłużająca siedzisko, wysunięcie o dodatkowe 20cm). Warm up (podgrzewane siedzisko i obszar łądźwiowy). Turn (obrót o 90° części siedziska Smartchair). Akku (jedno akku na grupę bez względu na ilość opcji elektrycznych). Możliwość uzyskania drugiej wymiennej baterii (EASYPower), patrz strona „akcesoria”. Aladin (system umożliwiający wprowadzenie ulubionych pozycji do siedzenia oraz ich wywoływanie). Każde siedzisko wyposażone w opcję elektryczną ma wbudowany (między siedziskiem a oparciem) kabel do ładowania USB, za wyjątkiem siedziska z opcją Akku. <p>SPECYFIKA MODELU:</p> <ul style="list-style-type: none"> Eleganckie detale podłokietnika i szwa. Podłokietnik regulowany Basic. 	<p>STANDARD:</p> <ul style="list-style-type: none"> Poduszki DEKO i poduszki podłokietnikowe ELDO dostępne osobno. Podłokietnik Compact nie ma stopek, ale jeśli jest w kombinacji z innym elementem (Terminal lub Smartchair) te elementy posiadają stopki. Pufa zawsze z pianką Bultex. Model dwukolorowy: Jeśli kombinacja tkanin jest z różnych kategorii cenowych, cenę określa tkanina z wyższej grupy cenowej. Dwukolorowość możliwa jedynie skóra/skóra lub tkanina/tkanina. Jeśli zostanie wybrana nić kontrastowa, będzie zastosowana jedynie do tkaniny nr 1 (patrz szkic). Niektóre tkaniny nie mogą mieć nici kontrastowej. Patrz lista tkanin. <p>OPCJE:</p> <ul style="list-style-type: none"> Relax/Maxrelax: przy wyborze tej opcji, konieczny jest wybór opcji Elegant (uzupełnionej, lub nie, o opcję ZEN). Relax/Maxrelax: niemożliwy do zamontowania z (Terminal), S (Smartchair) i L (Longchair). Glider: niedostępny dla T (Terminal), S (Smartchair) i L (Longchair). Zen: elektryczny zagłówka oparcia dostępne jedynie z opcją Elegant. Funkcja Akku: niedostępna z opcją Warm Up (podgrzewanie) i opcją Aladin (zapamiętywanie pozycji). Element wskazany do zamontowania akku nie może być elementem narożnikowym i musi zawierać co najmniej jedną funkcję elektryczną. Elegant/Zen: jeśli jedna z tych opcji jest zamówiona w elemencie narożnym, wówczas... -zostanie dodana po obydwu stronach elementu narożnikowego jeśli sąsiadujące elementy nie posiadają opcji Elegant/Zen LUB sąsiadujące elementy po obydwu stronach posiadają opcję Elegant/Zen, liczymy cenę za opcję 2 razy. -zostanie dodana jedynie po stronie prawej (lewej) jeśli pojedyncze siedzisko prawe (lewe) posiada opcję Elegant/Zen, liczymy cenę za opcję raz. Turn: przy wyborze tej opcji Smartchair ma dodatkowy podział siedziska, który umożliwia obrót części siedziska. Aladin: Jeśli w zamówieniu jest opcja Aladin, a zamówiony fotel lub salon zawiera co najmniej 3 funkcje elektryczne, wówczas Aladin jest w gratisie. Aktywacja funkcji elektrycznych za pomocą Aladin EasyTouch lub za pomocą przycisków Easy Move, zgodnie z wyborem przy zamówieniu. System Aladin EasyTouch pozwala na zapamiętywanie ulubionych ustawień. 	<p>(Do zamówień salonów z kolekcji Verstaio niezbędne już skorzystanie z lpada, aby bezbłędnie określić szczegóły zamówienia. Jeśli to nie jest możliwe, wymagany jest szkic z zamawianymi elementami.)</p> <ul style="list-style-type: none"> Wybór formy, długości podłokietnika i wymiaru fotela/kanapy lub narożnika. Możliwy dodatek kompozycji (dla oparc w każdym siedzisku) - Elegant - Standard Domyślnie: automatycznie Standard. Możliwość domówienia poduszek DECO. Możliwy dodatek opcji komfort na siedzisko: - Relax - Maxrelax - Vario - Glider - Warm up - podgrzewane siedzisko - Zen - Turn Możliwy dodatek opcji (na mebel): -Akku (ze wskazaniem miejsca) - Aladin Przy wyborze opcji Relax lub opcji Maxrelax, obowiązkowy wybór opcji Elegant lub Elegant+Zen. Domyślnie: automatycznie Elegant. Wybór szerokości siedzisk: + lub standard. Domyślnie: automatycznie Standard. Wybór wysokości siedziska : S / M / L Wybór komfortu: Bultex / Viscotex / Boxspring+. Jeśli nie jest określone: automatycznie Bultex Wybór obicia i potencjalnej dwukolorowości (patrz na przedstawienia podziału na dwa kolory). Wybór koloru nici: ton w ton / kontrast. Jeśli nić kontrastowa: numer koloru nici (od 1-14). Wybór stopek.

WIZUALIZACJE

- Dwukolorowość:



- Widok od strony pleców:



- Opcje kompozycji:

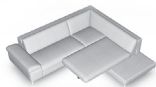
STANDARD ELEGANT



- Poduszka ELDO:



- Turn:



- Stopki:



01BR Brushed



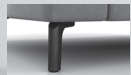
02OA Dąb - Oak



02TA Dąb - Taupe



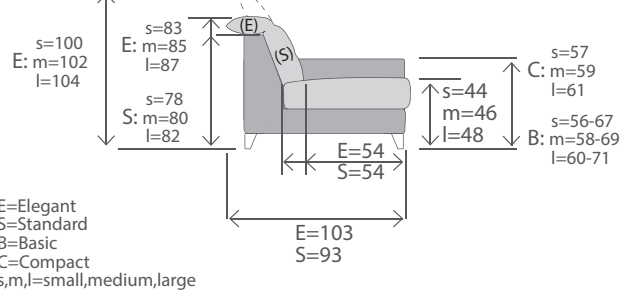
02GR Dąb - Grege



02CH Dąb - Chocolat

WYMIARY

- Ogólnie:



- Terminal:

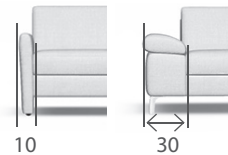
* zmienne - patrz iROM



- Longchair:



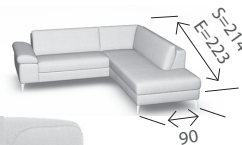
- Podłokietniki:



- Glider/Vario:



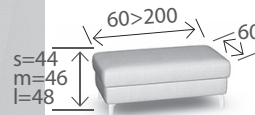
- Smartchair:



- Element narożnika:



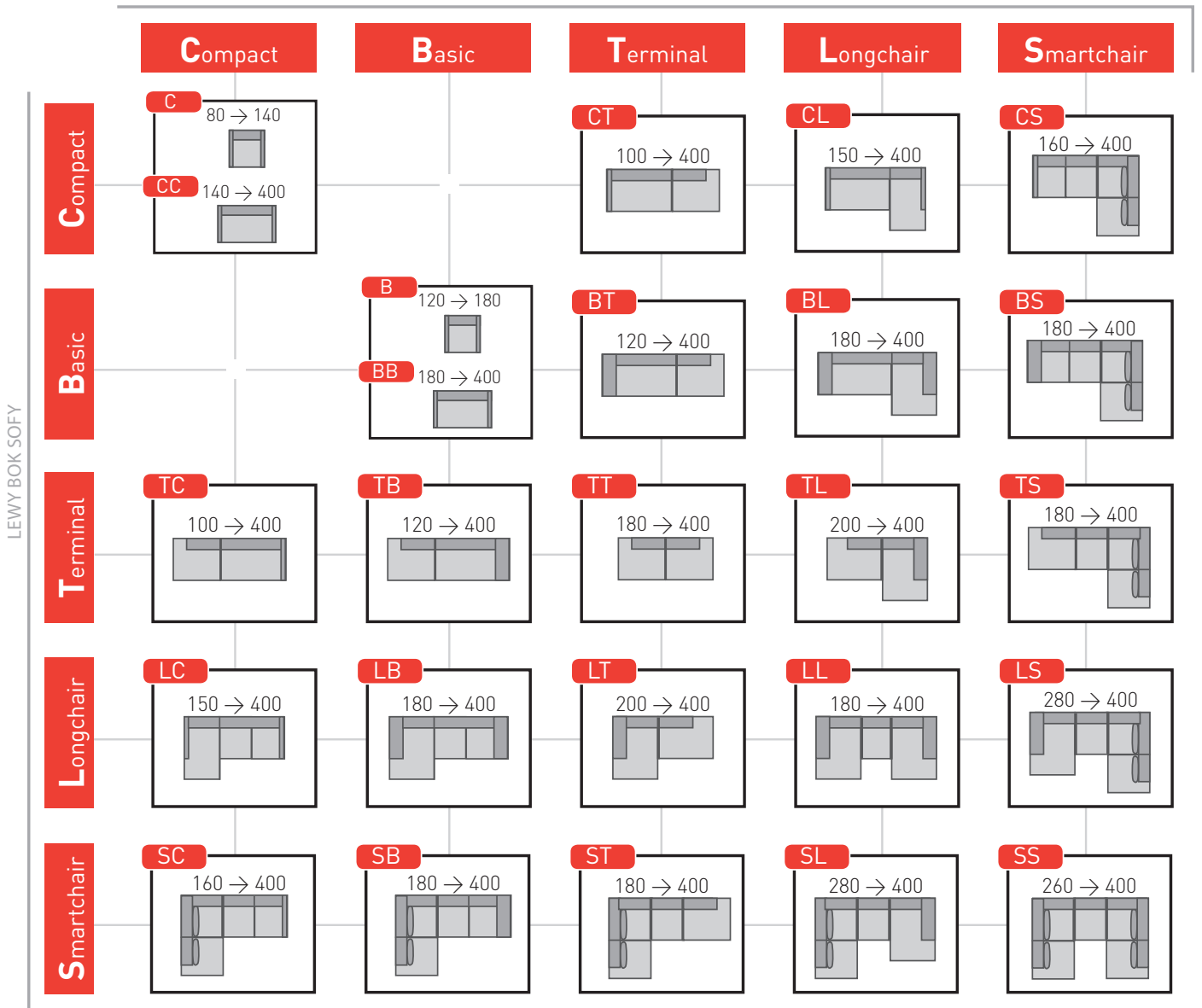
- Pufa:



(Wszystkie podane wymiarami są wymiarami przybliżonymi)

FOTEL / SOFA

PRAWY BOK SOFY



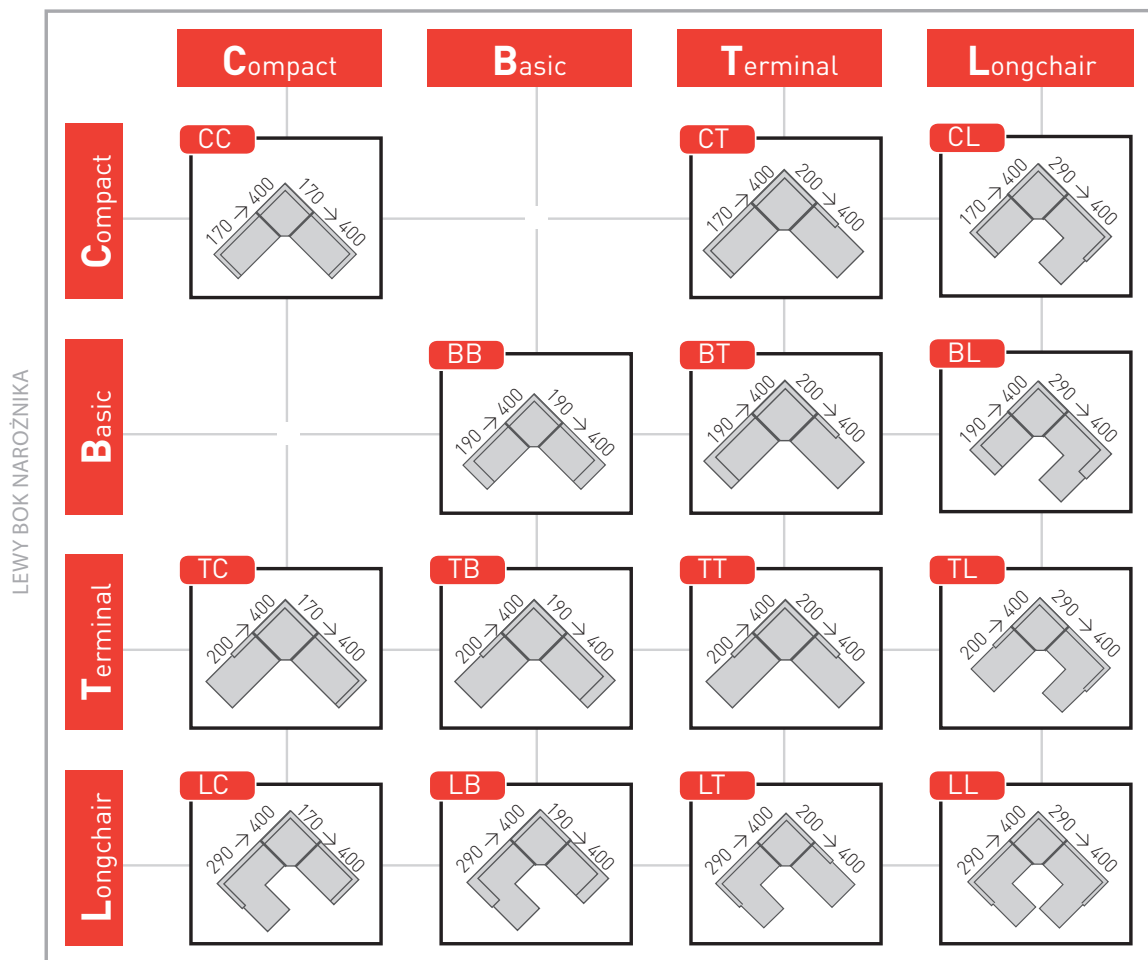
Dokładny podział kanap i narożników jest do wglądu w aplikacji iROM.

OPIS TYPÓW FOTELI / SOFY

Kody	Oznaczenie
B	Podłokietnik Basic
C	Podłokietnik Compact
L	Longchair
T	Terminal
S	Smartchair

SALON NAROŻNY 1/2

PRAWY BOK NAROŻNIKA



Dokładny podział kanap i narożników jest do wglądu w aplikacji iROM.